



Occupazione in Toscana e in Italia nel secondo trimestre 2020

Gli ultimi dati Istat sul lavoro nel 2° trimestre 2020¹ per Toscana, Italia e le tre ripartizioni Nord, Centro e Mezzogiorno evidenziano, per gli effetti economico dell'emergenza sanitaria legata al Covid-19, in sintesi in **Toscana** come nel resto del Paese, una **diminuzione** degli **occupati**, delle **persone in cerca di occupazione** e delle **forze di lavoro** (numero di persone che lavorano o sono in cerca di lavoro). L'Ufficio regionale di Statistica aggiorna le serie storiche, per evidenziare l'evoluzione del fenomeno.

Gli occupati (variazioni 2°trim. 2019 - 2°trim. 2020, Tavola 1)

- **Diminuiscono** in Toscana da **1.608.000** a **1.572.000** (-37.000 unità, -2,3%);
- **Diminuiscono** in Italia da **23.554.000** a **22.713.000** (-841.000 unità, -3,6%).

Il tasso di disoccupazione² (variazioni 2°trim. 2019 - 2°trim. 2020, Tavola 2 e Grafico 3)

- In **Toscana diminuisce** da **7,1%** a **5,5%** (maschi da 6,8% a 5,3%; femmine da 9,0% a 7,3%);
- **Calo** in **Centro Italia** da **8,9%** a **5,9%** (maschi da 8,4% a 5,3%; femmine da 9,5% a 6,7%);
- **Diminuisce** in **Italia** da **9,8%** a **7,7%** (maschi da 9,1% a 7,2%; femmine da 10,7% a 8,4%).

Il tasso di disoccupazione giovanile 15-24 anni (var. 2°trim. 2019 - 2°trim. 2020)

- In **Italia diminuisce** da **28,4%** a **24,7%** (maschi da 26,6% a 22,5%; femmine da 31,0% a 28,5%);
- **Calo** in **Centro Italia** da **27,3%** a **21,2%** (maschi da 25,8% a 20,5%; femmine da 29,5% a 22,5%);
- **Il dato per Toscana e le regioni viene diffuso solo annualmente: nel 2019 in Toscana è 23,6%** (femmine 23,2%, maschi 24,0%) e nel **Centro Italia è 26,6%** (femmine 27,9%, maschi 25,7%).

Sono alcuni dei principali dati divulgati dall'Istat nel comunicato "[Il mercato del lavoro 2° trimestre 2020](#)" l'11 settembre 2020 nella [banca dati Istat \(I.Stat\)](#). Il settore "Sistemi Informativi e Tecnologie della conoscenza. Ufficio Regionale di Statistica." della Regione Toscana, ha aggiornato e diffuso le serie storiche regionali e nazionali con i nuovi dati Istat, per evidenziare le tendenze del fenomeno dell'occupazione in Toscana, in Italia e nelle tre ripartizioni Nord, Centro e Mezzogiorno (Sud e Isole): per confrontare i dati territoriali accedi alle [Statistiche dinamiche](#) sulla pagina del minisito regionale [Statistiche](#).

Tavola 1 - Forze di lavoro per condizione in Toscana, in Italia e nelle ripartizioni Nord, Centro e Mezzogiorno, variazioni 2° trim. 2019 - 2° trim. 2020 (valori in migl. di unità, dati provvisori).

TERRITORIO DI RIFERIMENTO	FORZE DI LAVORO			OCCUPATI			PERSONE IN CERCA DI OCCUPAZIONE		
	II° trimestre		Var. ass.	II° trimestre		Var. ass.	II° trimestre		Var. ass.
	2019	2020		2019	2020		2019	2020	
Toscana	1.732	1.663	-69	1.608	1.572	-37	123	91	-32
Italia	26.098	24.610	-1.488	23.554	22.713	-841	2.545	1.897	-647
Nord	12.993	12.503	-490	12.251	11.885	-366	742	618	-124
Centro	5.517	5.190	-327	5.026	4.882	-144	491	307	-183
Mezzogiorno	7.588	6.917	-671	6.276	5.945	-331	1.312	972	-340

Fonte: Elaborazioni settore "Sistemi Informativi e Tecnologie della conoscenza. Ufficio Regionale di Statistica." su dati Istat - Rilevazione sulle forze di lavoro

¹ Le stime relative al secondo trimestre 2020 risultano provvisorie a causa dell'emergenza sanitaria Covid-19 che ha ostacolato la raccolta dei dati di base: per il secondo trimestre per la rilevazione sulle forze di lavoro non è stato possibile effettuare lo svolgimento delle interviste in modalità Capi, con conseguente riorientamento delle interviste in modalità telefonica. Saranno quindi possibili future revisioni dei dati da parte di Istat, dettate da una maggiore disponibilità di informazioni e da una più completa valutazione della situazione.

² Per le definizioni dei termini utilizzati vedere la sezione Glossario in fondo al rapporto

Tavola 2 - Indicatori del mercato del lavoro in Toscana, in Italia e nelle ripartizioni Nord, Centro e Mezzogiorno, 2° trimestre 2019 e 2° trimestre 2020. (Dati provvisori⁴)

TERRITORIO DI RIFERIMENTO	TASSO DI ATTIVITA'		TASSO DI OCCUPAZIONE		TASSO DI DISOCCUPAZIONE	
	II° trimestre		II° trimestre		II° trimestre	
	2019	2020	2019	2020	2019	2020
Toscana	72,6	69,7	67,3	65,7	7,1	5,5
Italia	66,0	62,4	59,4	57,5	9,8	7,7
Nord	72,4	69,7	68,2	66,2	5,7	4,9
Centro	70,5	66,5	64,1	62,4	8,9	5,9
Mezzogiorno	55,1	50,6	45,3	43,4	17,3	14,1

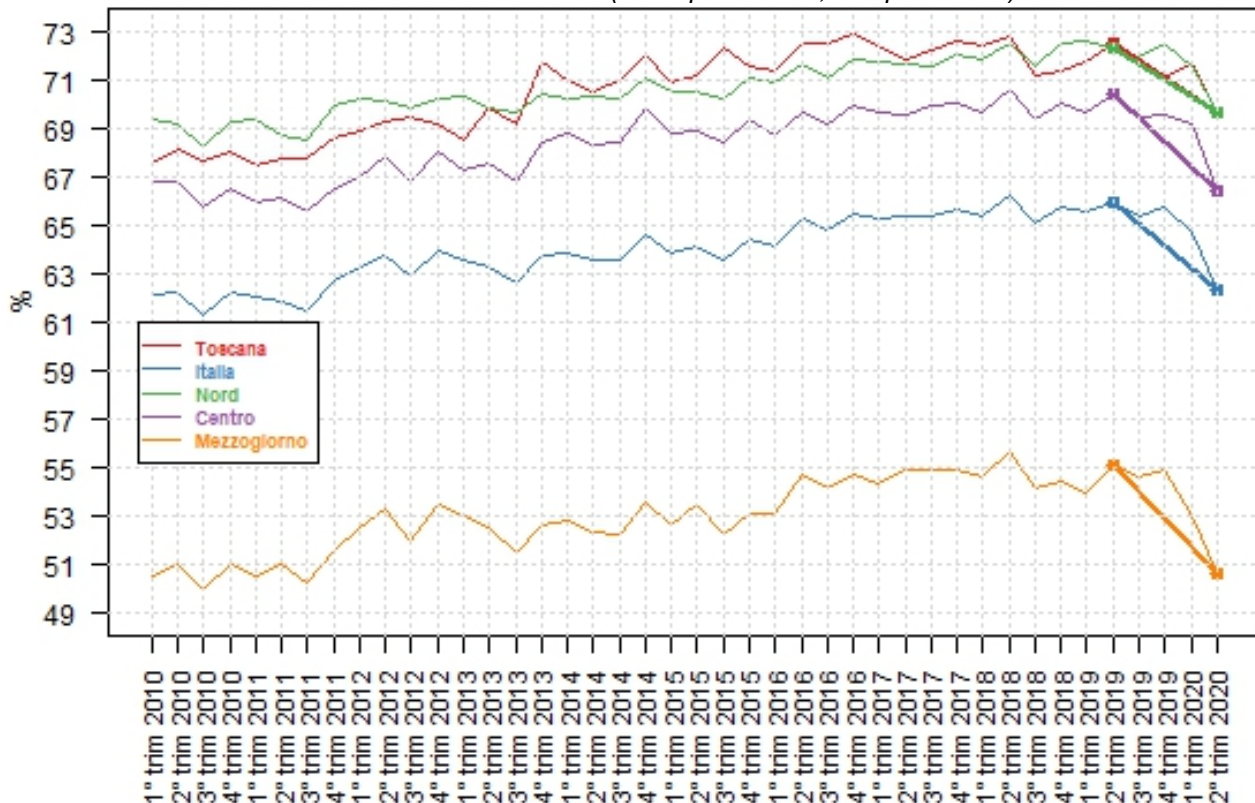
Fonte: Elaborazioni settore "Sistemi Informativi e Tecnologie della conoscenza. Ufficio Regionale di Statistica." su dati Istat - Rilevazione sulle forze di lavoro

Guida alla lettura dei grafici delle serie storiche dei tassi

Le serie storiche dei tassi hanno un andamento che presenta una componente stagionale responsabile delle oscillazioni con picchi e punti di minimo in particolari trimestri. L'informazione sulla recente evoluzione deve essere quindi ricavata confrontando l'ultimo trimestre disponibile con lo stesso dell'anno precedente, in modo da depurarla dell'effetto delle oscillazioni stagionali: questa evoluzione, detta tendenziale, per Toscana, Italia e le tre ripartizioni Nord, Centro e Mezzogiorno è evidenziata nei grafici dai segmenti più marcati. Le serie trimestrali dei dati rappresentati iniziano dal 2010, primo anno di diffusione dei dati trimestrali. Il tasso di disoccupazione 15-24 della Toscana, come delle altre regioni, è annuale³.

Avvertenze: i dati analizzati e presentati sono aggiornati al momento della stesura del rapporto, ma i valori contenuti nella banca dati di provenienza I.Stat (sul sito "Istat" sezione a sinistra Banche dati, "I.Stat: la banca dati generale dell'Istat") possono essere soggetti ad aggiornamenti successivi da parte di Istat.

Grafico 1 - Tassi di attività in Toscana, in Italia e nelle ripartizioni Nord, Centro e Mezzogiorno, 2° trimestre 2010 – 2° trimestre 2020 (valori percentuali, dati provvisori⁴).

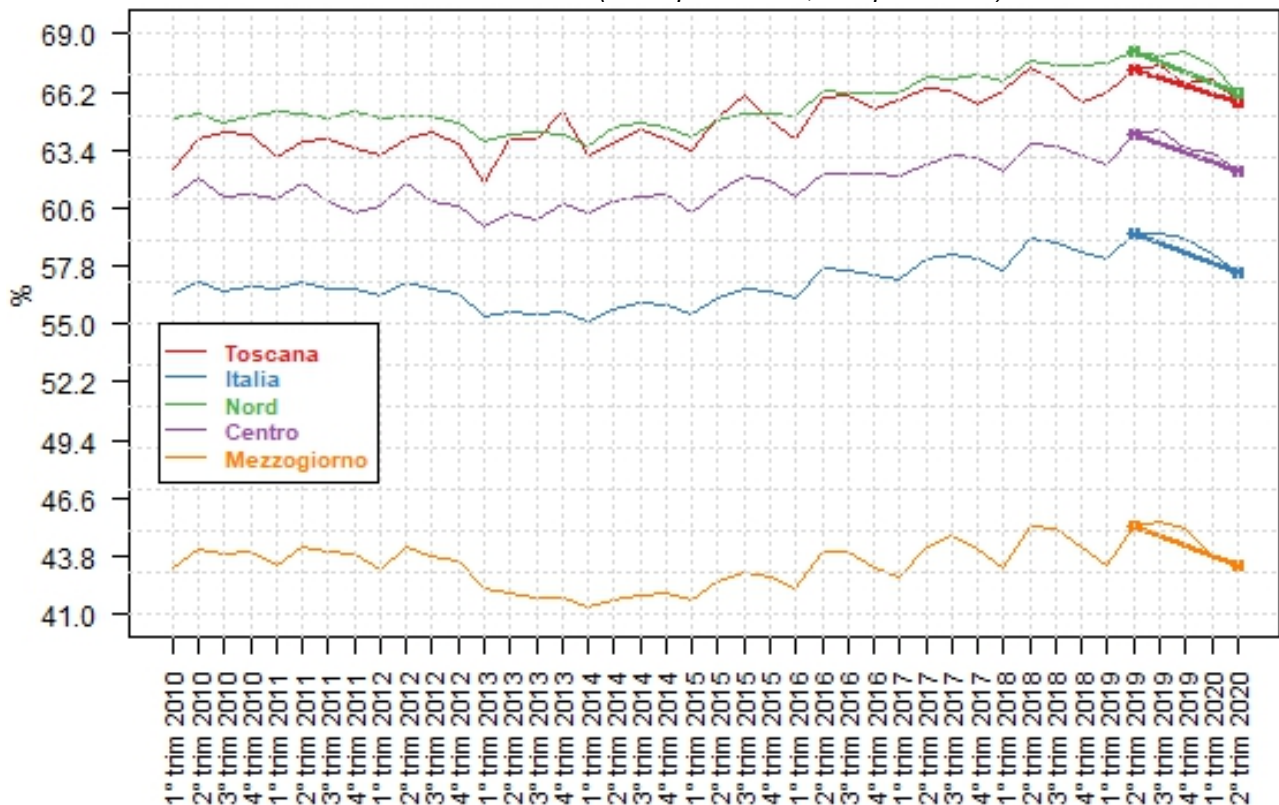


Fonte: Elaborazioni settore "Sistemi Informativi e Tecnologie della conoscenza. Ufficio Regionale di Statistica." su dati Istat - Rilevazione sulle forze di lavoro

³ Il grafico del tasso di disoccupazione giovanile viene pubblicato solo nel rapporto relativo al 4° trimestre.

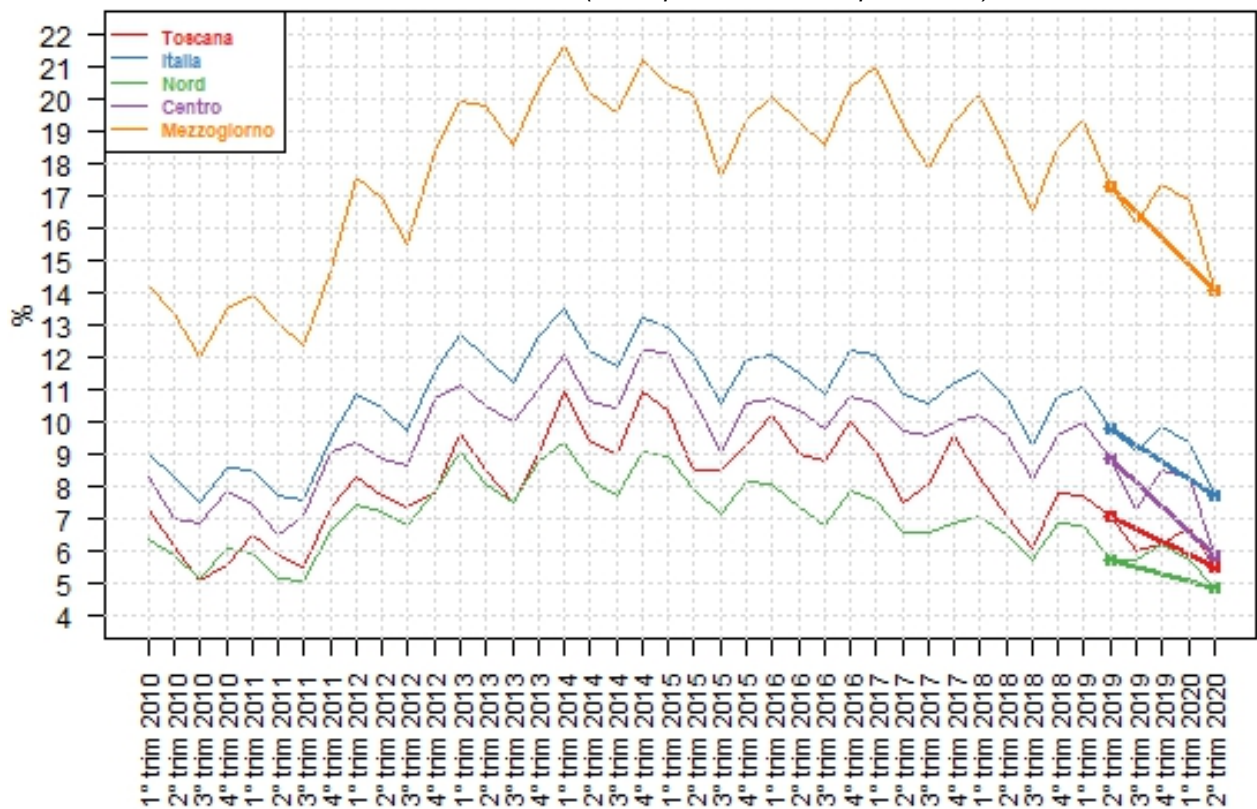
⁴ Vedi nota 1 a pagina 1

Grafico 2 - Tassi di occupazione in Toscana, in Italia e nelle ripartizioni Nord, Centro e Mezzogiorno, 2° trimestre 2010 – 2° trimestre 2020 (valori percentuali, dati provvisori⁵).



Fonte: Elaborazioni settore "Sistemi Informativi e Tecnologie della conoscenza. Ufficio Regionale di Statistica." su dati Istat - Rilevazione sulle forze di lavoro

Grafico 3 - Tassi di disoccupazione in Toscana, in Italia e nelle ripartizioni Nord, Centro e Mezzogiorno, 2° trimestre 2010 – 2° trimestre 2020 (valori percentuali, dati provvisori⁵).

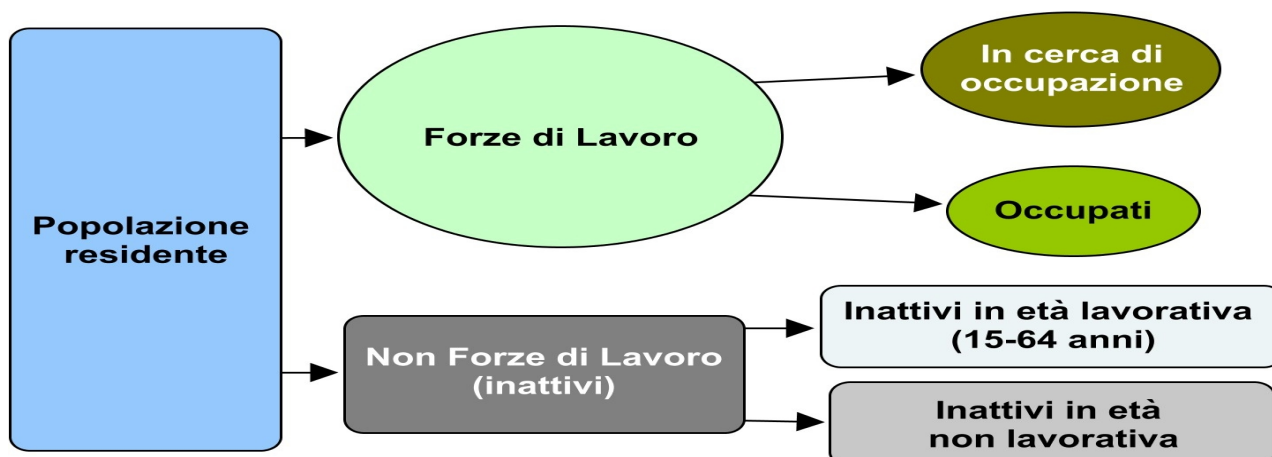


Fonte: Elaborazioni settore "Sistemi Informativi e Tecnologie della conoscenza. Ufficio Regionale di Statistica." su dati Istat - Rilevazione sulle forze di lavoro

⁵ Vedi nota 1 a pagina 1

Glossario

Rappresentazione della posizione occupazionale della popolazione residente



Occupati: persone di 15 anni e più che nella settimana di indagine hanno svolto almeno un'ora di lavoro

- che preveda un corrispettivo monetario o in natura in una qualsiasi attività;
- non retribuito nella ditta di un familiare nella quale collaborano abitualmente;
- dipendenti, indipendenti e coadiuvanti familiari assenti da lavoro temporaneamente (ad esempio, per ferie o malattia).

Assenti dal lavoro (ad esempio, per ferie o malattia) sono considerati occupati se:

- dipendenti se l'assenza non supera tre mesi, oppure se durante l'assenza continuano a percepire almeno il 50% della retribuzione;
- indipendenti, ad eccezione dei coadiuvanti familiari, se durante il periodo di assenza, mantengono l'attività. I coadiuvanti familiari sono considerati occupati se l'assenza non supera tre mesi.

Persone in cerca di occupazione: persone non occupate tra i 15 e i 74 anni che:

- hanno effettuato almeno un'azione attiva di ricerca di lavoro nelle quattro settimane che precedono la settimana di riferimento e sono disponibili a lavorare (o ad avviare un'attività autonoma) entro le due settimane successive;
- inizieranno un lavoro entro tre mesi dalla settimana di riferimento e sarebbero disponibili a lavorare (o ad avviare un'attività autonoma) entro le due settimane successive, qualora fosse possibile anticipare l'inizio del lavoro.

Forze di lavoro: somma di occupati e persone in cerca di occupazione

Ripartizioni geografiche: costituiscono una suddivisione geografica del territorio nazionale e sono così articolate:

- **Nord**
 - Piemonte, Valle d'Aosta, Liguria, Lombardia (Nord-ovest);
 - Trentino-Alto Adige, Veneto, Friuli-Venezia Giulia, Emilia-Romagna (Nord-est);
- **Centro**
 - Toscana, Umbria, Marche, Lazio;
- **Mezzogiorno**
 - Abruzzo, Molise, Campania, Puglia, Basilicata, Calabria (Sud);
 - Sicilia, Sardegna (Isole).

Tasso di attività 15-64: rapporto tra le forze di lavoro e la popolazione 15-64

Tasso di occupazione 15-64: rapporto tra occupati e la popolazione 15-64

Tasso di disoccupazione: rapporto tra persone in cerca di occupazione e forze di lavoro.

Tasso di disoccupazione 15-24: rapporto tra persone in cerca di occupazione e le forze di lavoro 15-24.