

REGIONE
TOSCANA



DIREZIONE AMBIENTE ED ENERGIA

SETTORE SISMICA

Il Decreto del Presidente della Regione Toscana 19 gennaio 2022
Regolamento n. 1/R

Linee Guida sulle tipologie e classi di indagini geologiche, geofisiche e
geotecniche da allegare ai progetti da presentare ai sensi dell'art.3 del
Reg.1/R/2022

(Delibera GRT n. 81 del 31/1/2022)

Dal 36/R/2009 al 1/R/2022

Evoluzione del quadro normativo fino all'approvazione del nuovo regolamento

Ing. Luca Gori – Dirigente Settore sismica

Incontro webinar con l'Ordine dei Geologi della
Toscana



REGIONE
TOSCANA



Repubblica Italiana

BOLLETTINO UFFICIALE della Regione Toscana

Parte Prima n. 6

venerdì, 21 gennaio 2022

Firenze

Bollettino Ufficiale: piazza dell'Unità Italiana, 1 - 50123 Firenze

LEGGI E REGOLAMENTI REGIONALI

DECRETO DEL PRESIDENTE DELLA GIUNTA
REGIONALE 19 gennaio 2022, n. 1/R

Regolamento di attuazione dell'articolo 181 della legge regionale 10 novembre 2014, n. 65 (Norme per il governo del territorio). Disciplina sulle modalità di svolgimento dell'attività di vigilanza e verifica delle opere e delle costruzioni in zone soggette a rischio sismico.





Breve cronologia delle norme regionali in materia di sismica

L.R. 88/1982 dal dicembre 1982 al gennaio 2005 (*)

Circolare allegata (mini-regolamento esplicativo)

Decisione di Giunta R 30/12/1982 (ulteriori precisazioni)

Deliberazione CR del 1/2/1983 n. 75 (criteri per il controllo a campione)

Deliberazione GR 29/4/1985 n. 4432 (orientamenti interpretativi e raccomandazioni)

L.R. 1/2005 dal gennaio 2005 al dicembre 2014 al novembre 2014

Regolamento 36/R/2009 (modalità operative generali)

Regolamento 58/R/2012 (modalità per controllo a campione zona a bassa sismicità)

L.R. 65/2014 dal novembre 2014 (vigente)

Regolamento 5/R/2020 (indagini geologiche, idrauliche e sismiche)

Regolamento 36/R/2009 e 58/R/2012 (in transitorio)

Regolamento 1/R/2022 (nuovo regolamento)





Regolamento 1/R/2022 - Contenuto

Modalità di presentazione dei progetti



PO.R.TOS.

Tipologie delle istanze: deposito semplice o autorizzazione

Indagini geologiche geofisiche e geotecniche.

Tipologie e classi di indagine



Linee guida (Delib. GRT 81/2022)

Contenuto del progetti

Controllo dei progetti (campionamento)

Opere “complesse”, opere “prive di rilevanza”

Vigilanza e controllo sui progetti e sui cantieri

Varianti non sostanziali e piccole modifiche in corso d’opera





Regolamento 1/R/2022 – Elenchi allegati



Allegato A – Edifici e infrastrutture

- **Strategiche** (ospedali, emergenza, protezione civile, ...)
- **Rilevanti** (scuole, notevole affollamento, elevata esposizione)

Allegato B – Edifici ed infrastrutture “complesse” (grandi volumetrie e/o altezze, tipologie costruttive non ordinarie, strutture sismicamente isolate, ponti, grandi opere in sotterraneo e di contenimento del terreno, ...)

Allegato C – Interventi “privi di rilevanza” (procedimento semplificato)



Art. 13 – Attività di vigilanza e verifica

✓ possibilità di richiedere integrazioni al progetto



✓ possibilità di verifiche in cantiere



Controllo finalizzato ad accertare:

- ✓ la completezza del progetto ai fini della sua realizzabilità
- ✓ il rispetto delle norme tecniche per le costruzioni, con particolare riferimento alla corretta impostazione generale del progetto





Allegato A – Edifici e infrastrutture

- **Strategiche** (ospedali, emergenza, protezione civile, ...)
- **Rilevanti** (scuole, notevole affollamento, elevata esposizione, ...)



oppres R

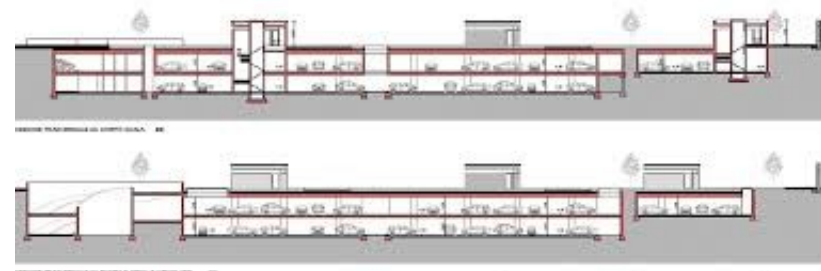
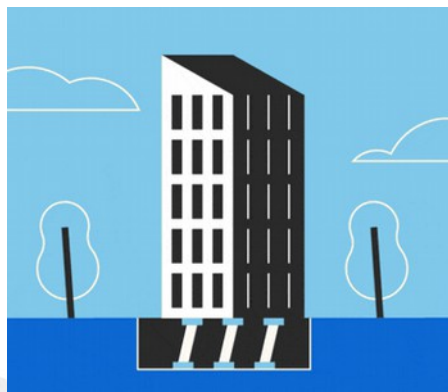




Allegato B – Edifici ed infrastrutture “complesse” (grandi volumetrie e/o altezze, tipologie costruttive non ordinarie, strutture sismicamente isolate, ponti, grandi opere in sotterraneo e di contenimento del terreno, ...)



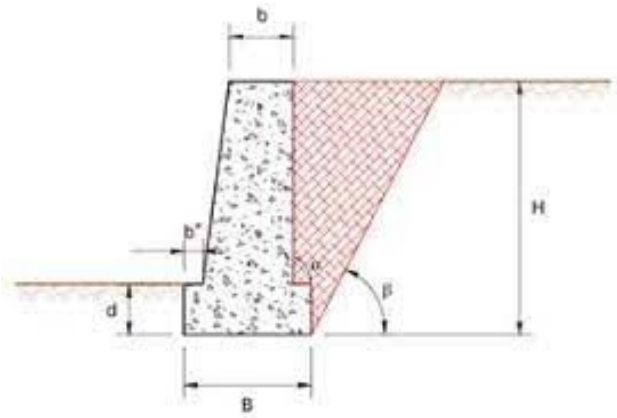
IR geologi/Ale





Allegato C – Interventi “privi di rilevanza” nei riguardi della pubblica incolumità

IR geologia





REGIONE TOSCANA

Direzione Ambiente ed Energia
Settore Sismica



Grazie per l'attenzione!