

ZONE DI PROTEZIONE

REGIONE
TOSCANA



Regione Toscana

Direzione Agricoltura e Sviluppo rurale
Settore Attività Faunistico Venatoria, Pesca
dilettantistica, Pesca in mare

Torrente: DUDDA

Riva: destra e sinistra

Classificazione: Salmonidi

Comune: Gaiole in Chianti

Località: La Passera

Descrizione tratto: Dalla confluenza con il T. Massellone a monte sino alla briglia presente a monte dell'incrocio tra la SR n°484 del Castello di Brolio e la SP n°77 di San Martino (comune di Gaiole in Chianti).



Caratteristiche Z.d.P

Lunghezza	Km 2	
Fondale	Massi e sassi	
Specie ittiche più comuni		
	Vairone	Trota fario
	Barbo tiberino	Rovella
Coordinate	N 43°25'37"	
Inizio a monte	E 11°26'23"	

Tipo di divieto

PARZIALE

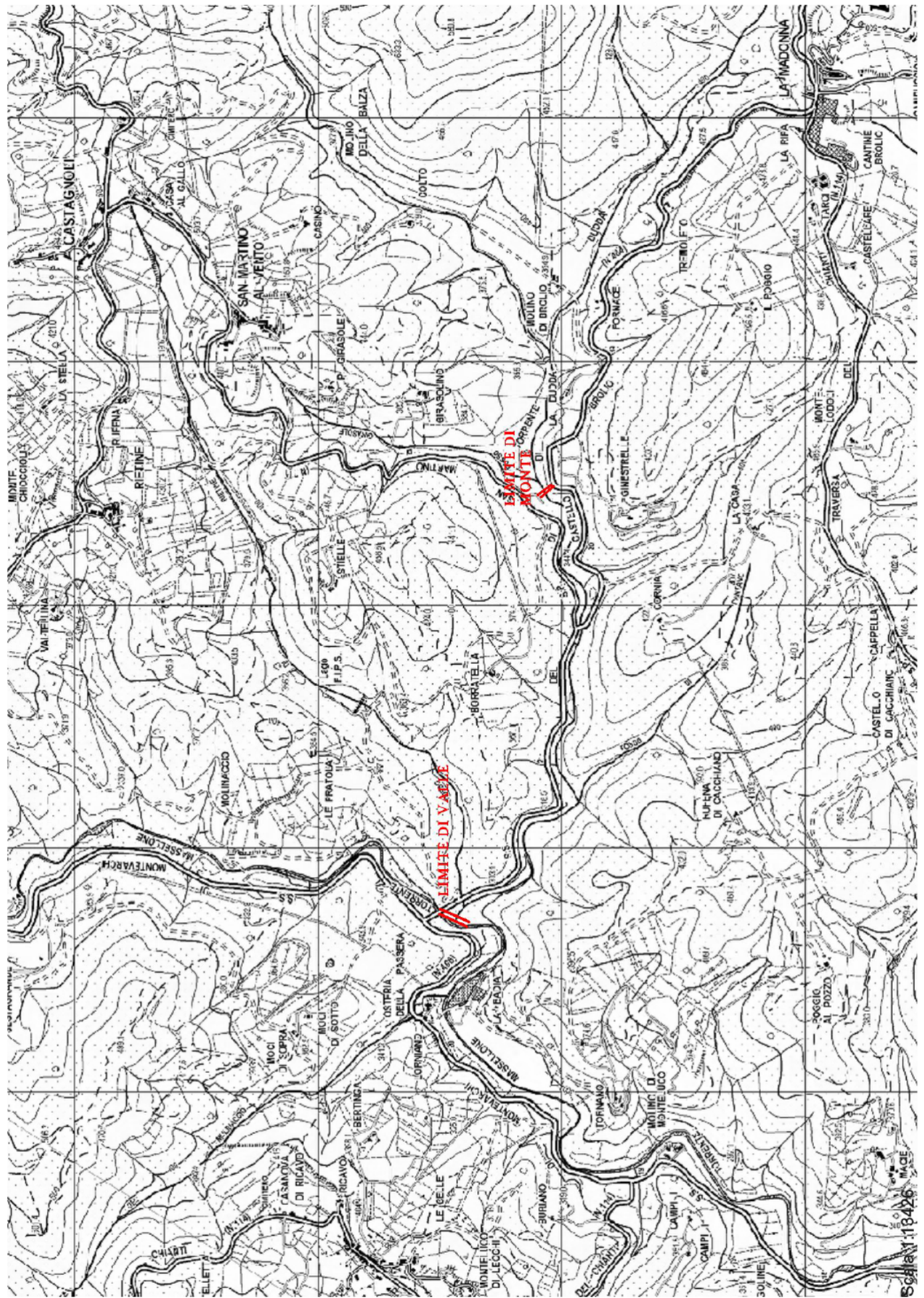
DISCIPLINARE DI PESCA

È consentito unicamente l'esercizio della pesca con la tecnica della mosca artificiale e l'utilizzo di una sola imitazione, munita di amo singolo, senza ardiglione o con ardiglione schiacciato, è vietato l'uso dello streamer.

Il pesce catturato deve essere reimpresso immediatamente in acqua.

È vietato detenere qualsiasi specie di pesce e l'utilizzo del guadino anche come mezzo ausiliario per il recupero del pesce.

La manipolazione del pesce deve essere effettuata a mani bagnate adottando le opportune cautele.



Scale 1:18,426