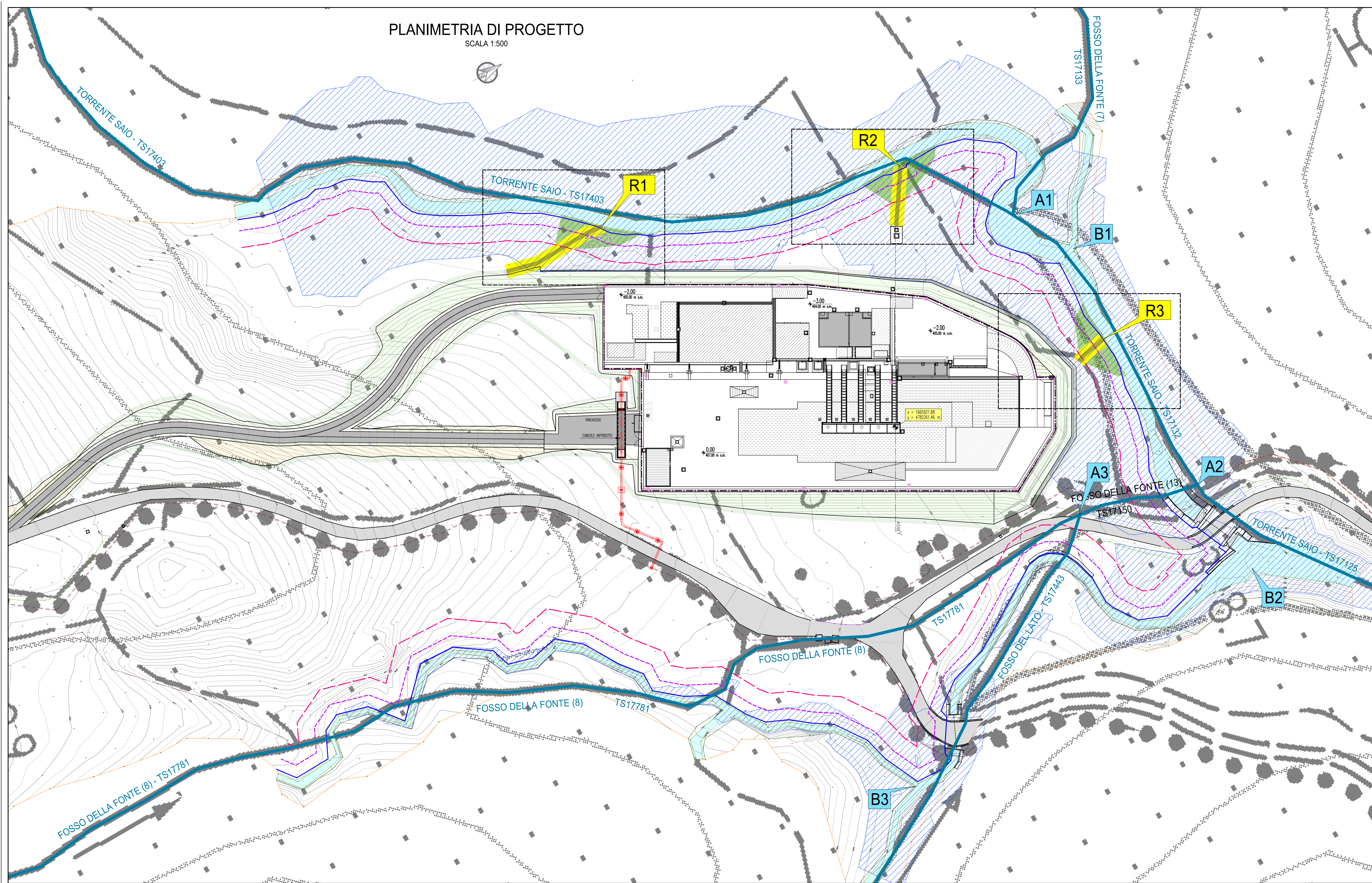


PLANIMETRIA DI PROGETTO

SCALA 1:500



LEGENDA

- RETICOLO REGIONALE ACQUE PUBBLICHE COME DA L.R. 79 DEL 2012, ART. 22 LETT. E
- OPERE DI RECAPITO NEL RETICOLO REGIONALE ACQUE PUBBLICHE ED IDENTIFICAZIONE DEL PUNTO DI RECAPITO (vedi tabella specifica)
- CIGLIO CORSI D'ACQUA RILEVATO
- FASCIA DI RISPETTO 4 m DA CIGLIO CORSO D'ACQUA
- FASCIA DI RISPETTO 10 m DA CIGLIO CORSO D'ACQUA
- Fascia di pertinenza fluviale ai sensi del R.D. 523/1904 comma f)
- VAPORDOTTO IN PROGETTO
- PUNTO DI CONFLUENZA RISULTANTE DAL RETICOLO REGIONALE ACQUE PUBBLICHE
- PUNTO DI CONFLUENZA RISULTANTE DAL RILIEVO TOPOGRAFICO
- AREE DI ESONDAZIONE CON Tr 200 ANNI

NOTE

LE COORDINATE SONO ESPRESSE CON SISTEMA MONTE MARIO, ITALIA (ZONA 1)  
LA QUOTA ALTIMETRICA 0.00 DI PROGETTO CORRISPONDE ALLA QUOTA ASSOLUTA 407.00 m s.m.

DISEGNI DI RIFERIMENTO


- GRE.EEC.D.28.IT.G.13405.00.036.00 M07037\_PScOE - PLANIMETRIA RETE SCOLANTE ESTERNA
- GRE.EEC.D.28.IT.G.13405.00.072.01 M07204\_GCT53 - POSTAZIONE: SEZIONI DEI RECAPITI AL TORRENTE SAIO

CARATTERISTICHE DELLA OPERE DI SCARICO E PUNTI DI RECAPITO NEL RETICOLO IDRAULICO ACQUE PUBBLICHE

Recapito	Coordinate punto di scarico	Codifica corso d'acqua di recapito	Tipologia opera di immissione	Dimensione opera di immissione	Tipologia acque afferenti
	Est	Nord			
R1	1665807.4	4782207.2	TS17403	Fosso a sezione trapezia, rivestito in massi cementati	acque meteoriche
R2	1665842.5	4782309.7	TS17403	Fosso a sezione trapezia, rivestito in massi cementati	acque meteoriche (*)
R3	1665931.9	4782341.5	TS17132	Fosso a sezione trapezia, rivestito in massi cementati	acque meteoriche

Nota (\*) Per la gestione delle acque di piazzale vedi relazione GRE EEC R.28 IT.G.13405.00.002 M07015\_Ridro

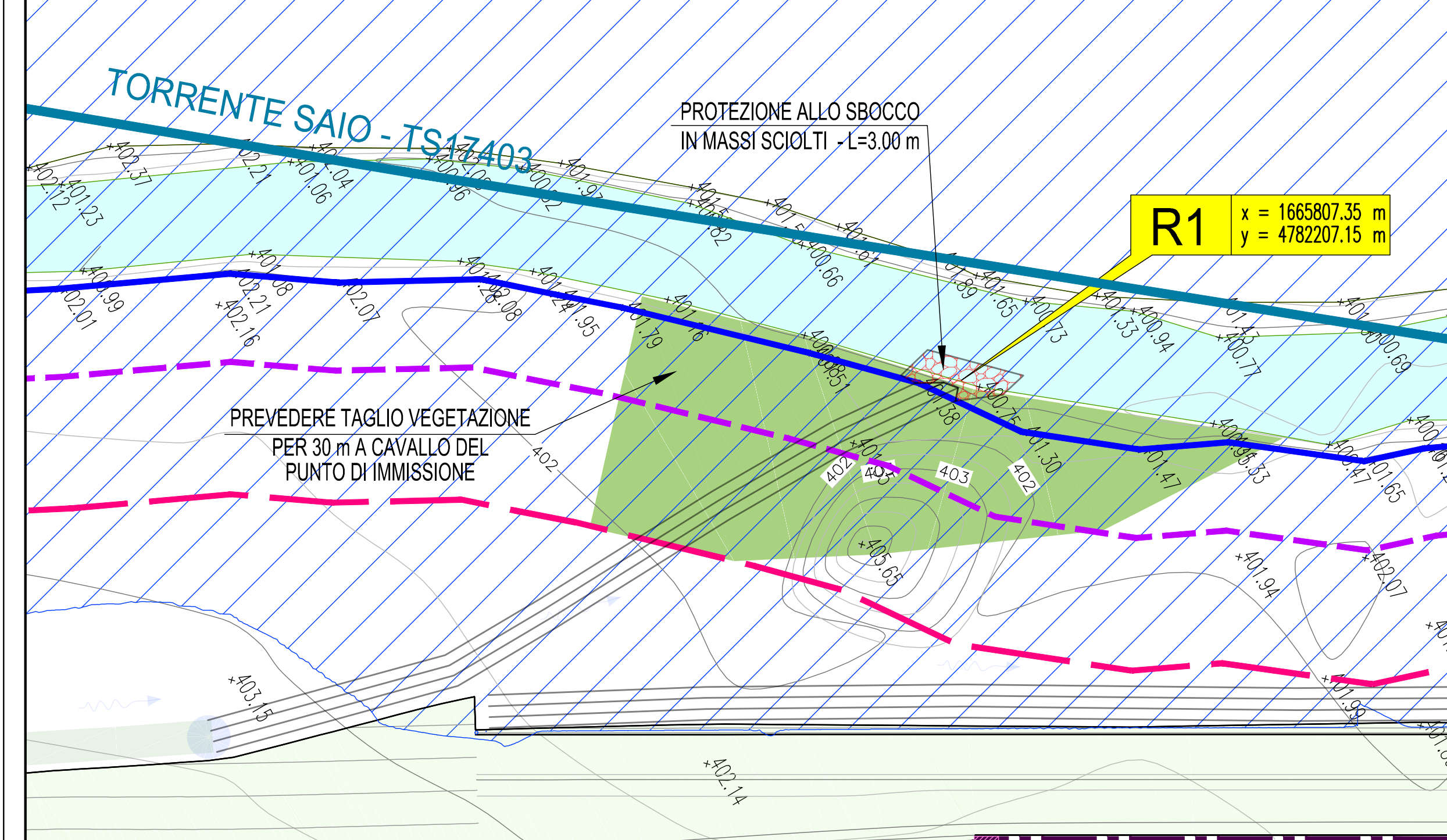
01	30/05/2024	Aggiornamento planimetria di dettaglio	E. Riva S. Merino	P. Bonanni R. Pellegrini	F. Carnevale
00	22/03/2024	Prima emissione	E. Riva S. Merino	P. Bonanni R. Pellegrini	F. Carnevale
REV	DATA	DESCRIZIONE REVISIONI	ELABORATO	VERIFICATO	APPROVATO
Progettato:			CONSULENZA SPECIALISTI		
Immes S.p.A. Via S. Giuseppe del Torchio 30 D 10052 S. Giuseppe M. (CN) Tel. +39 0174 353580 e-mail: info@immes.it - www.immes.it			CONCESSIONE DI COLTIVAZIONE "TRAVALE" - POSTAZIONE GEOTERMICA MONTIERI 7 Progetto Definitivo Postazione: planimetria e individuazione di punti di recapito al Torrente Saio		
COMMITTENTE	ELABORATO N.	NOME FILE	SCALA	Foglio	
Enel Green Power Italia Srl	C4300221	GRE.EEC.D.28.IT.G.13405.00.071.01 M07203_GCT52.DWG	1:500	1/1	

NUMERO E DATA ORDINE: Contratto Aperto n° JA10125351 - Attivazione n° 3500444421 del 03/05/2023									
SCALA DI STAMPA: 1x1				SOSTITUISCE IL:			SOSTITUITO DAL:		
01	30/05/2024	Aggiunto planimetria di dettaglio			IMMES	GATHERING	CN	B.Sighetti	
00	22/03/2024	Prima emissione			IMMES	GATHERING	CN	B.Sighetti	
REV	DATE	DESCRIPTION			DESIGNED BY	COLLABORATORS	VERIFIED BY	VALIDATED BY	
 Green Power Engineering & Construction				PROJECT:		CONCESSIONE DI COLTIVAZIONE "TRAVALE" POSTAZIONE GEOTERMICA MONTIERI 7			
				FILE NAME:		GRE.EEC.D.28.IT.G.13405.00.071.01 M07203_GCT52.DWG			
				CLASSIFICATION:		UTILIZATION SCHEME:			
				FOR VALIDATION		DETAILED DESIGN			
FORMAT: A0		SCALE: 1:500		TITLE:		PROGETTO DEFINITIVO POSTAZIONE POSTAZIONE GEOTERMICA MONTIERI 7 Planimetria e individuazione di punti di recapito al Torrente Saio			
PLOT SCALE: 1x1		SHEET: 1 of 1				EOP CODE			
		GROUP	FUNCTION	TYPE	PLANT	SYSTEM	PROGRESSIVE	REVISION	
		GRE.EEC.D	28	IT	G	13405	00	071	01

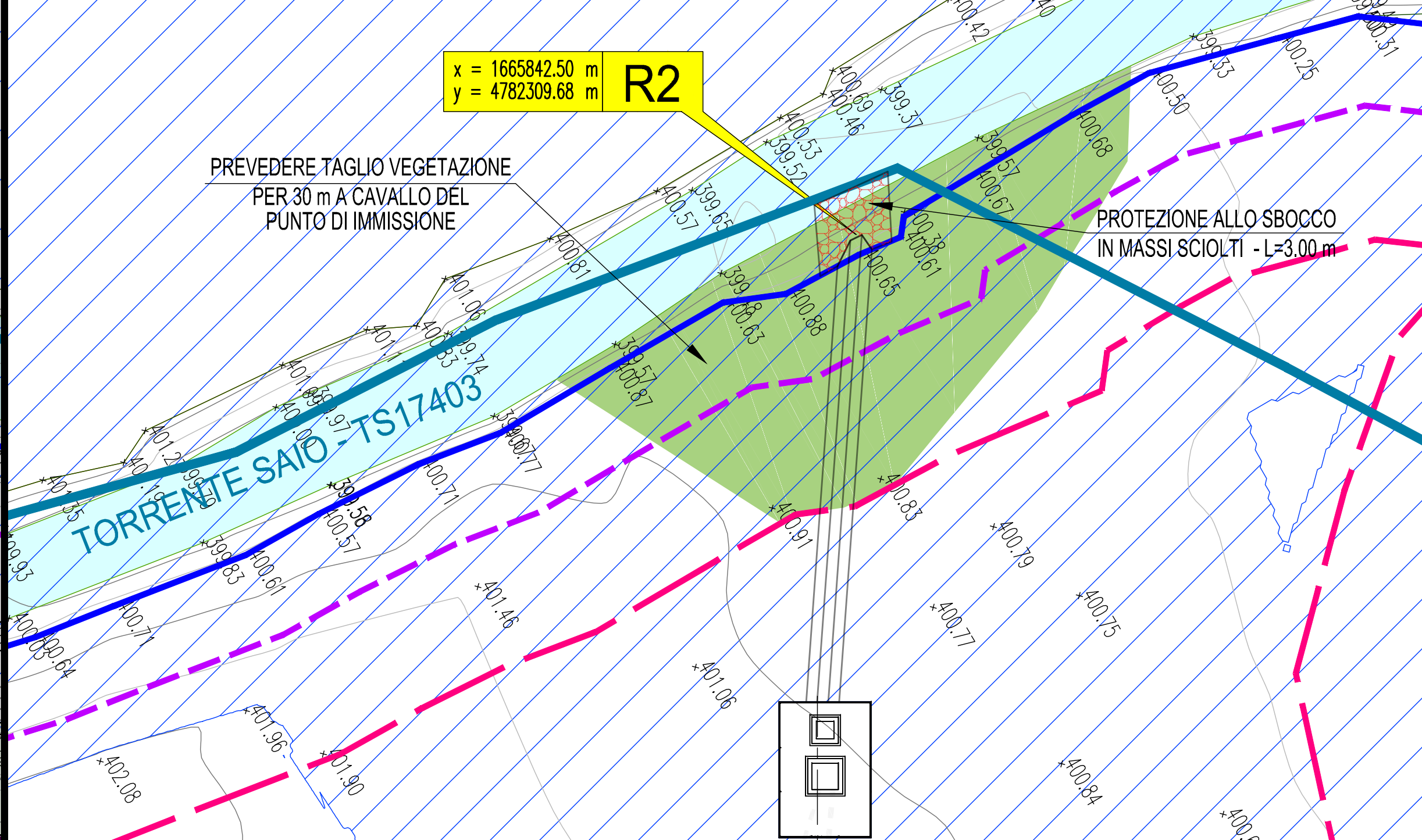
This document is property of Encl Green Power S.p.A. It is strictly forbidden to reproduce this document, in whole or in part, and to provide to others any related information without the previous written consent by Encl Green Power S.p.A.

This document is property of Enel Green Power Italia Srl. It is strictly confidential to the recipient and its use is limited to the project for which it was prepared. No part of this document may be reproduced without the written consent of Enel Green Power Italia Srl.

RECAPITO R1 scala 1:200



RECAPITO R2 scala 1:200



RECAPITO R3 scala 1:200

