



**PR13E - ATLANTE AREE DI APPROFONDIMENTO  
MATERIALI ORNAMENTALI STORICI**

Provincia di:

PI

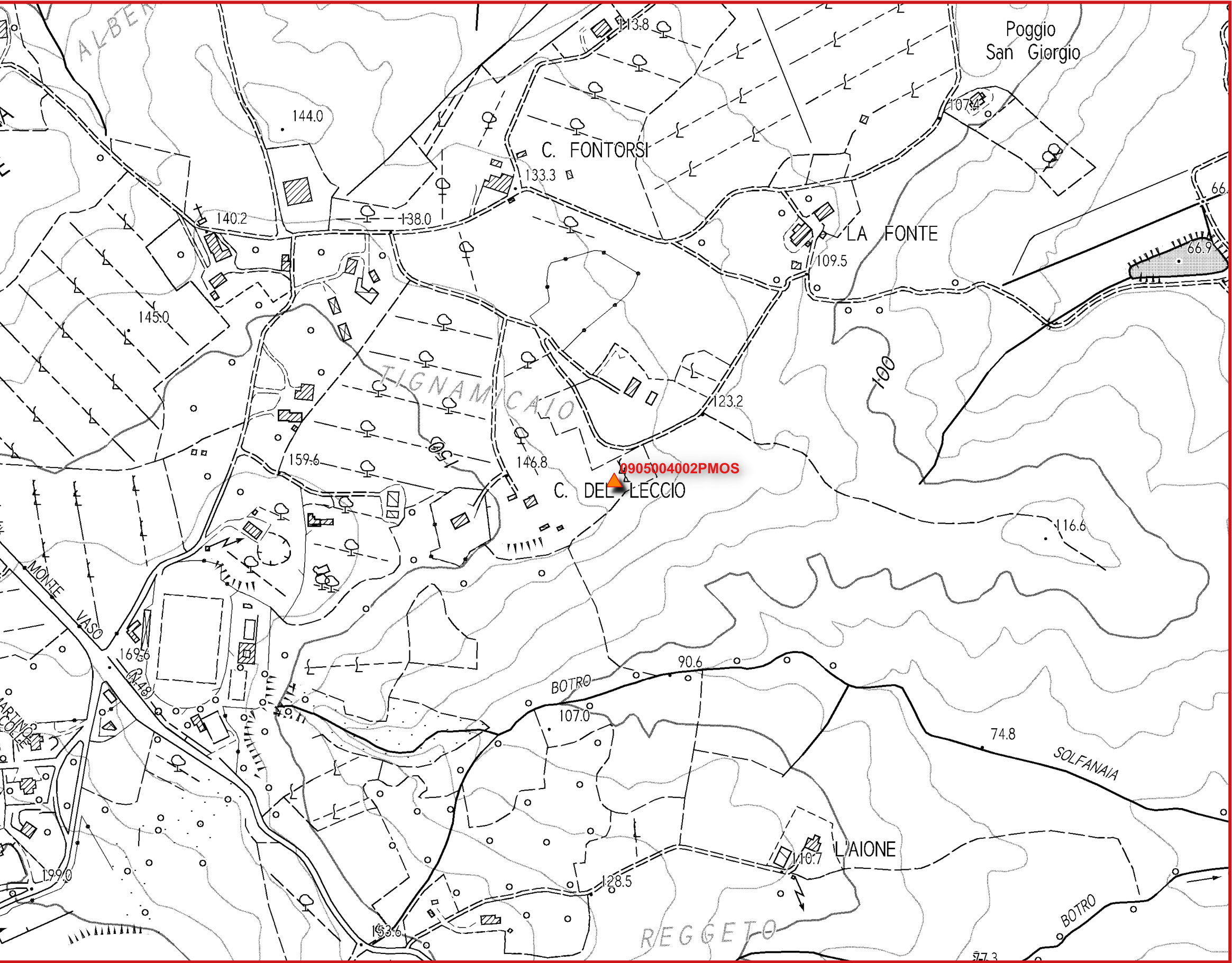
Comune di:

CASCIANA TERME LARI

CODICE AREA

0905004002PMOS

**Estratto cartografico di dettaglio**






**Località:  
TIGNAMICAIO**

**Origine segnalazione:  
0905004002PMOS**

**Tipologia Materiale:  
TRAVERTINI**

**Varietà merceologica:  
TRAVERTINO**

**Legenda**

-  SITI DA APPROFONDIRE  
A CURA DELLA PIANIFICAZIONE COMUNALE
- Ambiti amministrativi
  -  Comuni
  -  Province

**1:5.000**





PR13E - ATLANTE AREE DI APPROFONDIMENTO  
MATERIALI ORNAMENTALI STORICI


Estratto aerofotogrammetrico di dettaglio

Provincia di:	PI
Comune di:	CASCIANA TERME LARI


M.O.S.	0905004002PMOS
--------	----------------




Legenda

 SITI DA APPROFONDIRE  
A CURA DELLA PIANIFICAZIONE COMUNALE

Ambiti amministrativi

 Comuni

 Province