



Parco Agricolo della Piana e qualificazione dell' Aeroporto di Firenze

Integrazione al Piano di Indirizzo Territoriale (PIT)

Regione Toscana – *Giunta Regionale*

Variante al PIT: obiettivi

- tutelare **7000 ettari** di aree agricole e verdi
- mantenere il **vincolo di destinazione** a parco degli 80 ettari di Castello
- valorizzare i **beni culturali** presenti (Gonfienti)
- migliorare la **qualità dell'aria**
- potenziare la **mobilità pubblica su ferro**
- mettere in sicurezza e **ammodernare l'aeroporto**

500 milioni di interventi per un parco europeo / 1

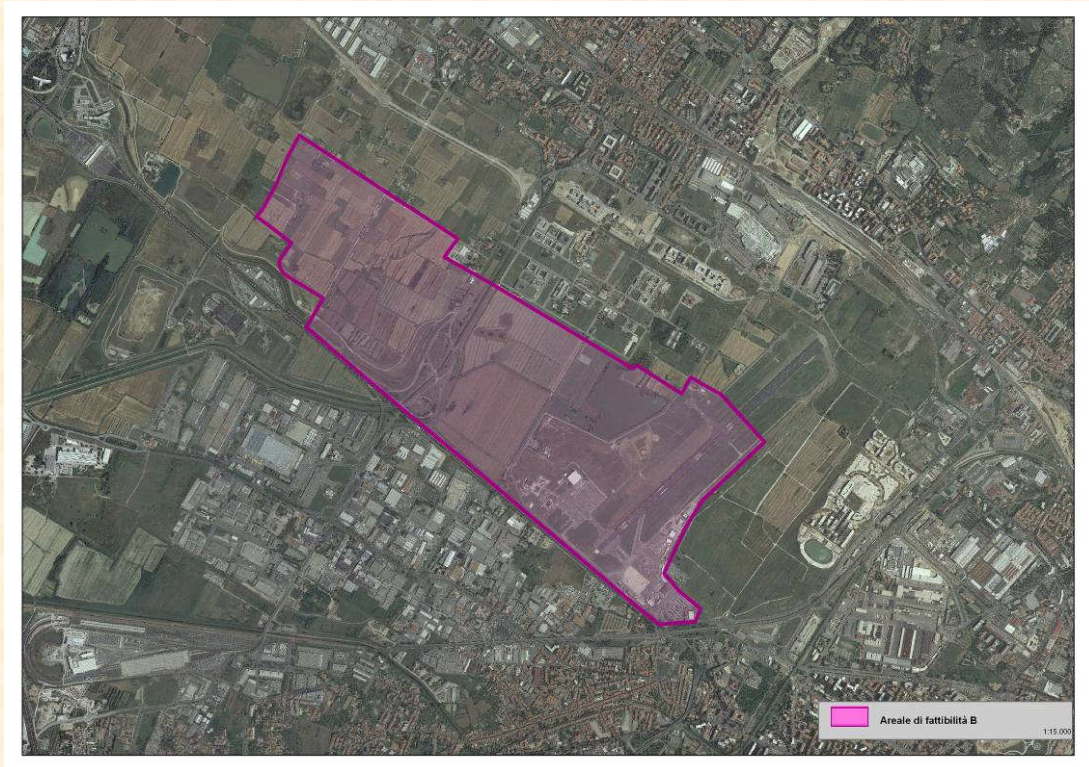
- **Piantiamo aria pulita: 3 milioni di euro** per 150 ettari di alberi (tanto quanto 300 campi di calcio)
- **Abbattimento inquinamento industriale:** con incentivi per **riduzione 50%** ossidi di azoto
- **Teleriscaldamento** con il calore del termovalorizzatore e incentivi per il **fotovoltaico**
- **Più treni** veloci Firenze-Prato: investimento di **400mila euro** entro giugno 2013
- **Più tram:** entro il 2013 studio di fattibilità collegamento Firenze-Sesto Fiorentino (**180 milioni**) e Firenze-Campi Bisenzio (**300 milioni**)

500 milioni di interventi per un parco europeo /2

- **Abbattimento inquinamento autostrada:** limitare la velocità a **100 km/h** da Firenze a Prato sulla A11 e da Calenzano a Scandicci sulla A1
- **Viabilità locale:** **7 milioni di euro** nel 2013 di contributi straordinari per i Comuni di Campi Bisenzio, Signa e Lastra a Signa
- **Per l'agricoltura** nell'area del Parco: investimenti per **3 milioni di euro**
- **Tutela aree umide:** interventi per **1 milione di euro**
- **Valorizzazione aree archeologiche:** stanziamento **500mila euro** nel 2013

La nuova pista

- Dovrà essere **monodirezionale**, senza sorvolo di Firenze
- **Non** ci sarà **pista di rullaggio**



Areale di fattibilità per
pista
parallela/convergente

L'atto della Giunta / 1

Per il **Parco Agricolo della Piana**
approva:

- **progetto di massima**
- **salvaguardia** delle principali aree
- **accordo di pianificazione**
- **azioni di programma**
- **piano attuativo** degli interventi
entro giugno 2013

L'atto della Giunta / 2

Per la **qualificazione aeroportuale**
approva:

- procedura per garantire la **migliore qualificazione**
- **salvaguardia** area delle diverse ipotesi di pista
- **prescrizioni di progetto** su diverse ipotesi di pista
- **Comitato di garanzia**
- **dibattito pubblico**



Aeroporto

Le ricadute economiche

(fonte: IRPET)

Affari e turismo

		Business	Turismo e altro	TOTALE
	<i>Outgoing</i>	5	25	30
PISA	<i>Incoming</i>	11	59	70
	TOTALE	16	84	100
	<i>Outgoing</i>	24	12	36
FIRENZE	<i>Incoming</i>	37	27	64
	TOTALE	61	39	100

Il vantaggio dei toscani

Scenario	Min.	Max.
Pax 2030 aggiuntivi potenziali (milioni)	1,2	2,7
<i>Outgoing</i> (domanda dei toscani)	36%	
di cui utenza business	67%	
di cui utenza turismo	33%	
Valore del tempo/h Business	50 euro	
Valore del tempo/h Turismo	10 euro	
Costo del viaggio	15 euro	
Costo totale (Milioni Euro)	22	50

L'aeroporto fa bene all'economia

Scenario minimo
(3 milioni di passeggeri)

	<i>Toscana</i>	<i>Italia</i>	TOTALE
PIL	173,7	152,7	326,4
Posti di lavoro	2.530	2.913	5.443

Scenario massimo
(4,5 milioni di passeggeri)

	<i>Toscana</i>	<i>Italia</i>	TOTALE
PIL	406,4	357,2	763,6
Posti di lavoro	5.918	6.815	12.733

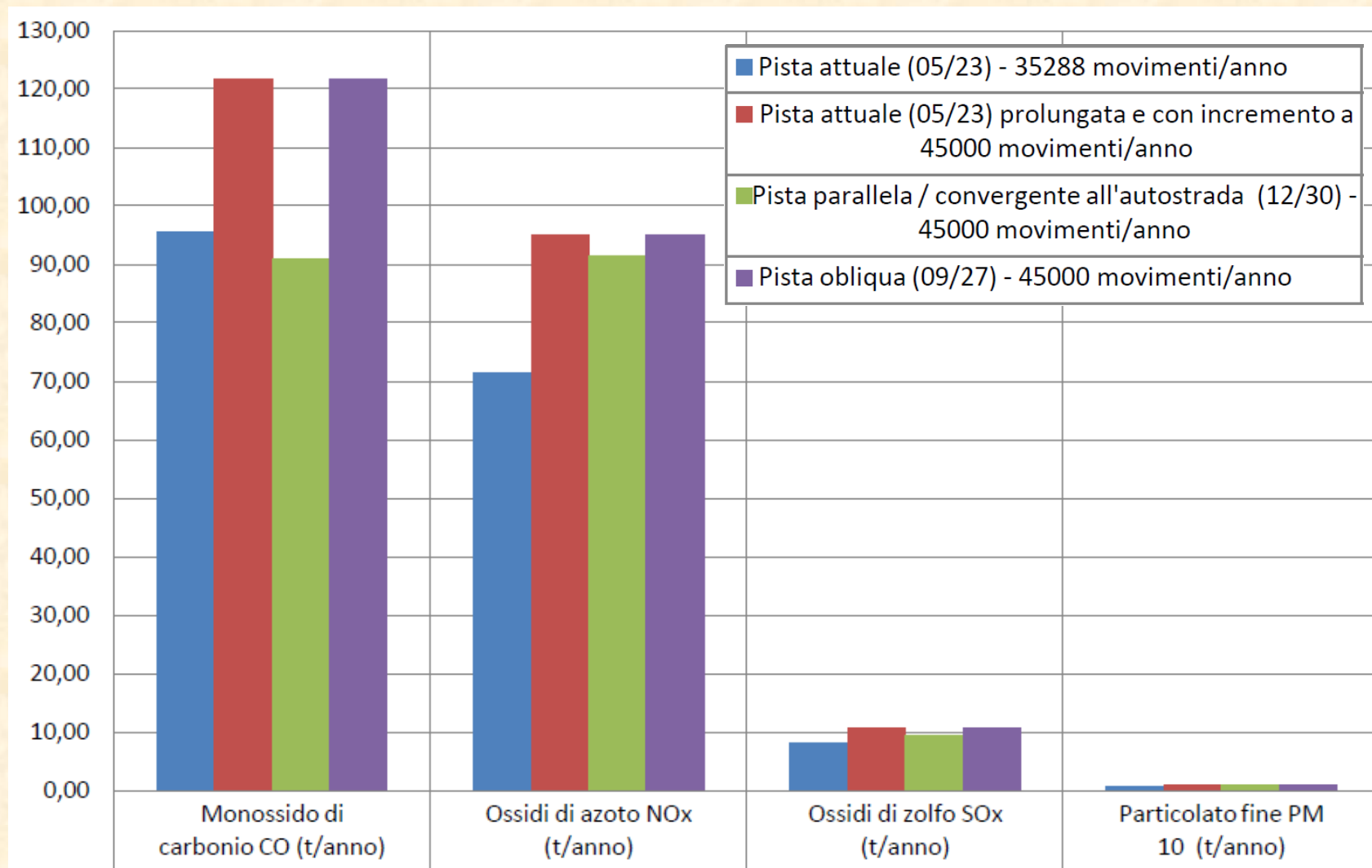


Rapporto ambientale

(fonte: ARPAT)

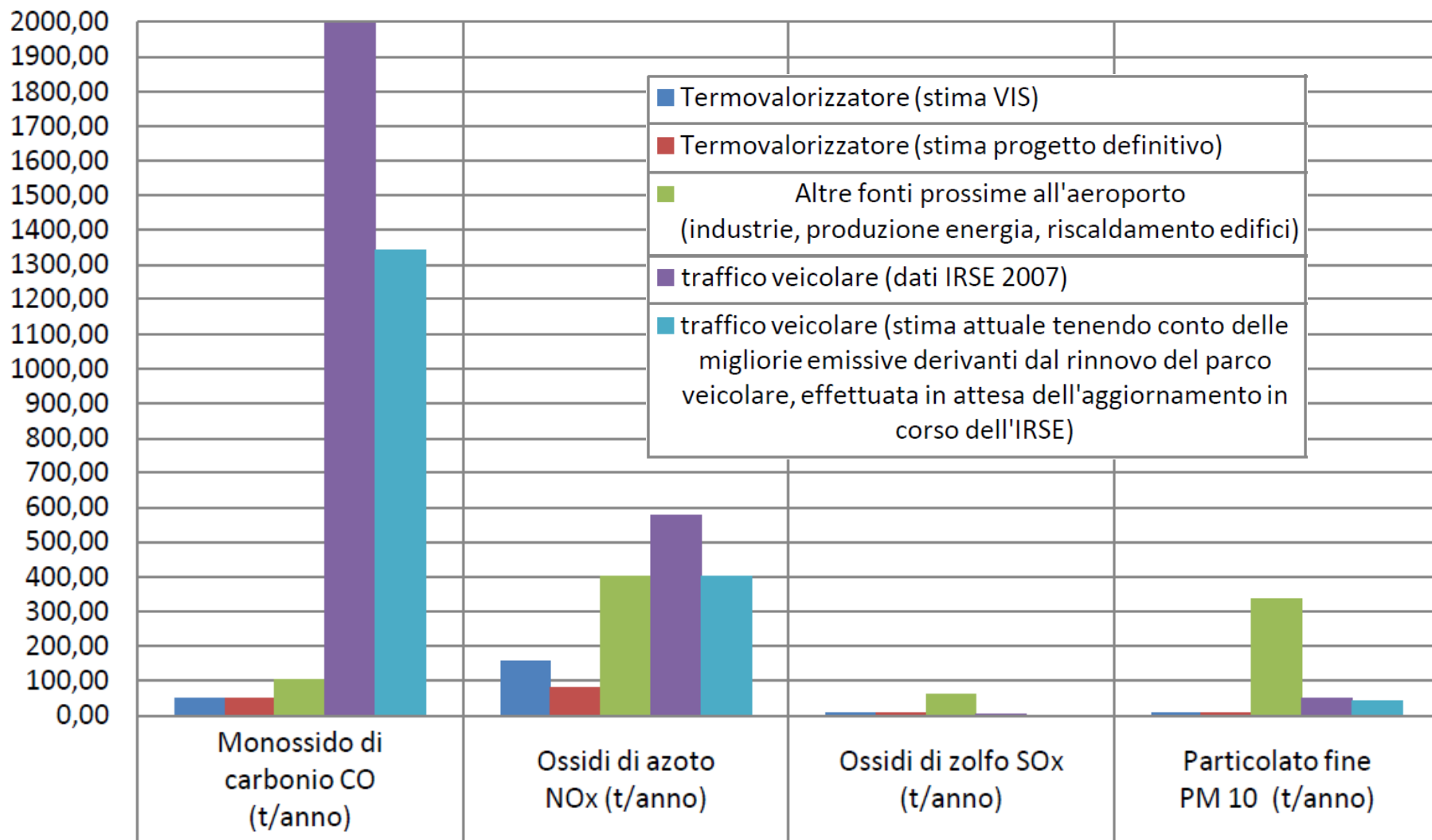
Emissioni inquinanti in atmosfera

- Movimento aerei -



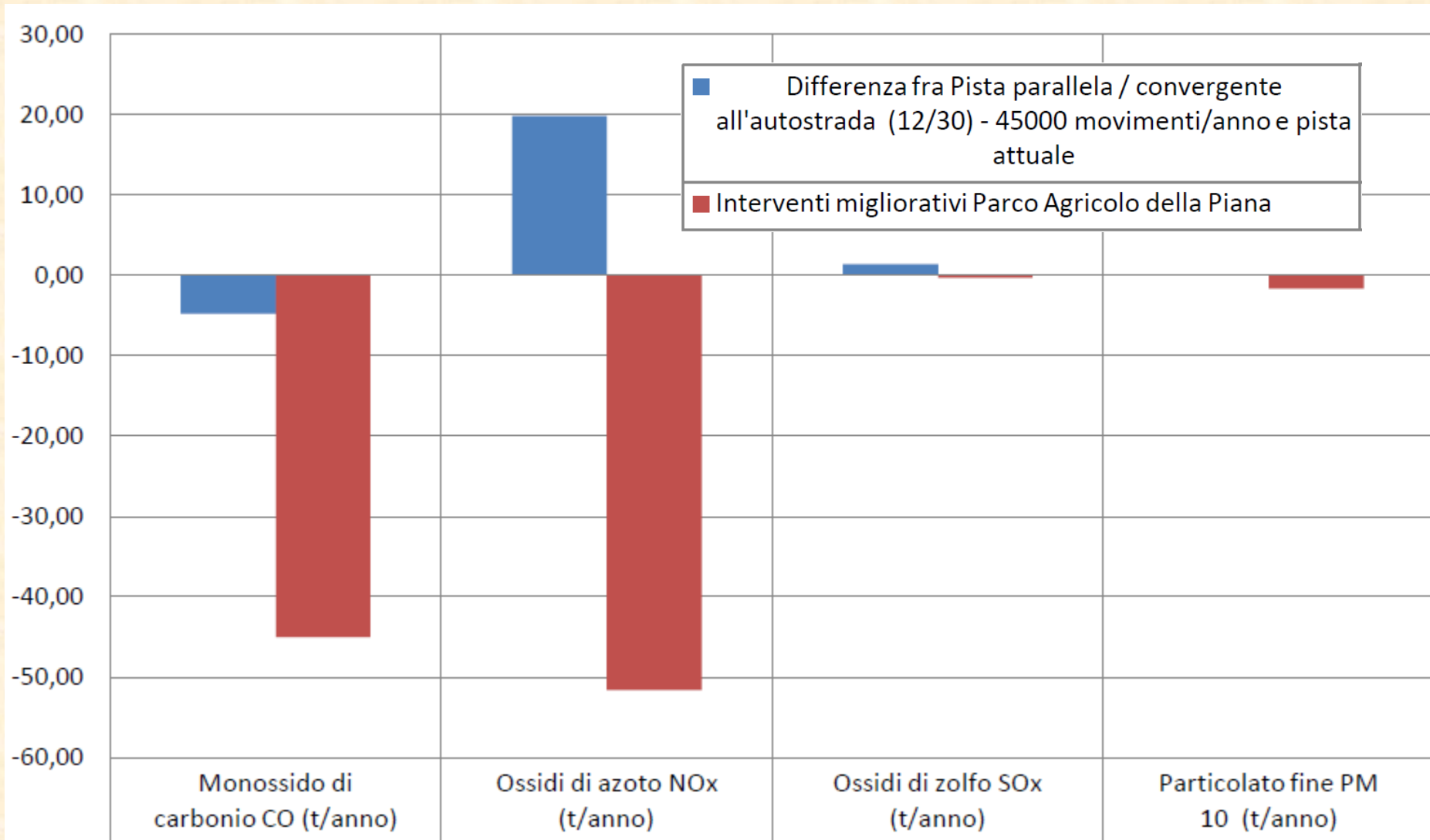
Emissioni inquinanti in atmosfera

- Fonti prossime aeroporto -



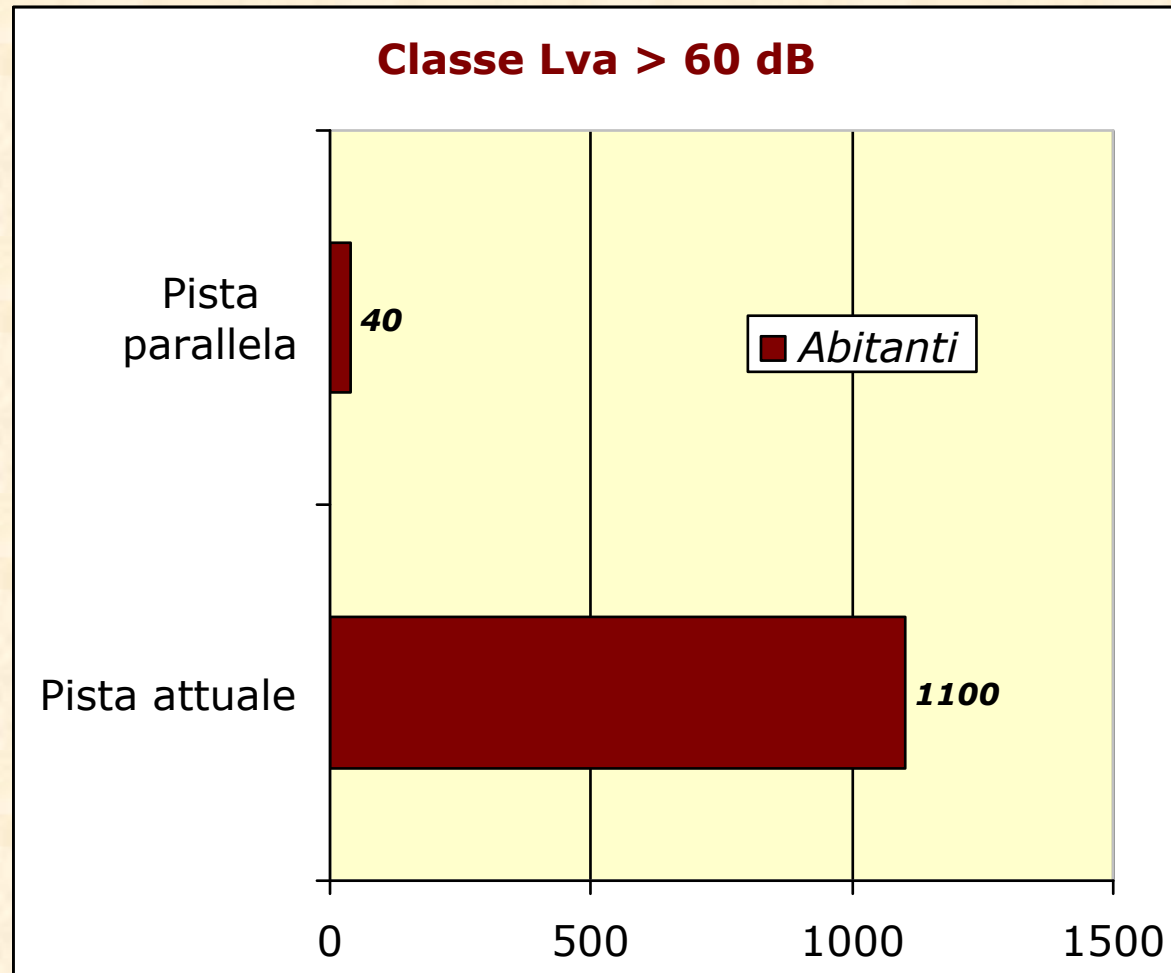
Emissioni inquinanti in atmosfera

- Variazioni in area 5x5 kmq: pista parallela + interventi Parco -



Stima popolazione esposta a rumore

- Pista attuale vs parallela/convergente -



Lva: livello di valutazione del rumore aeroportuale. I valori di Lva sono espressi in Decibel dB(A).



Grazie dell'attenzione!